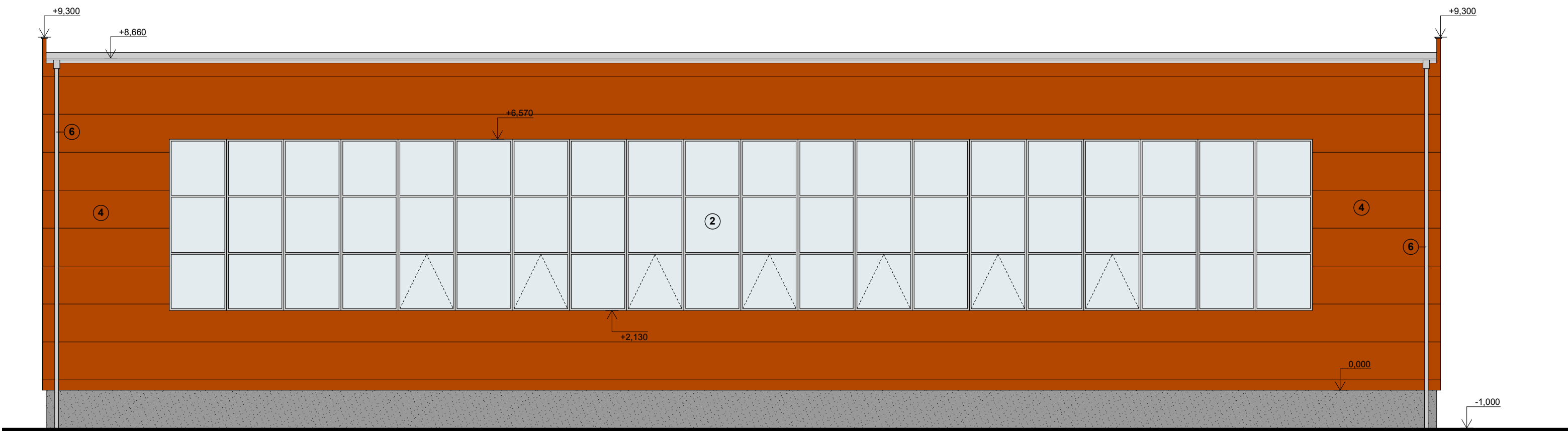


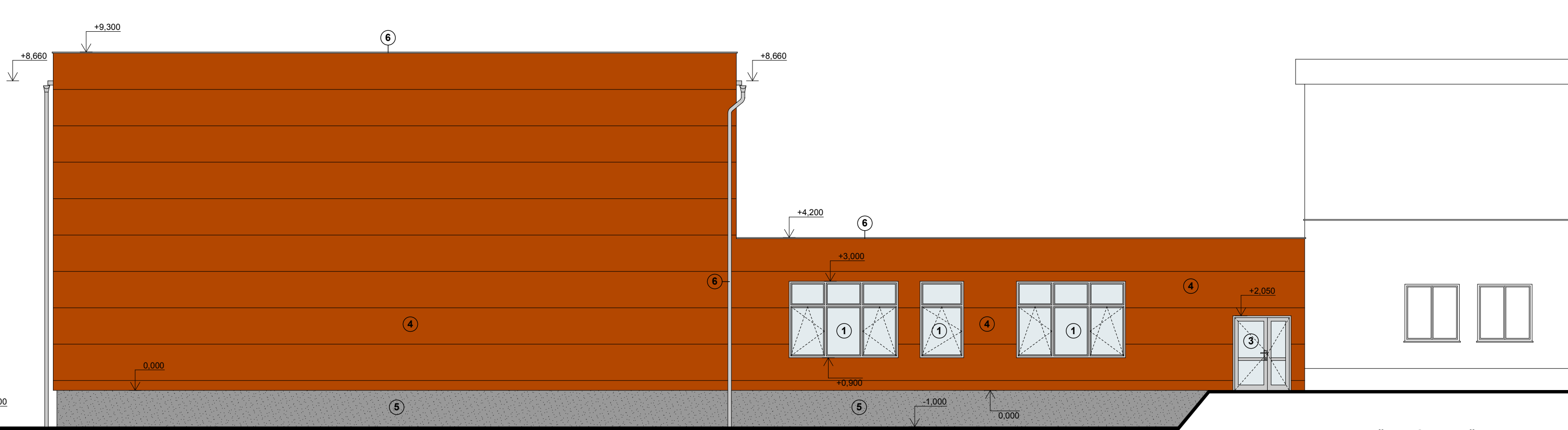
POHLED VÝCHODNÍ



LEGENDA:

- 1 NOVÁ PLASTOVÁ OKNA SE ZASKLENÍM IZOLAČNÍM DVOJSKLEM
BARVA ŠEDÁ
- 2 NOVÁ HLINÍKOVÁ PROSKLENÁ STĚNA, ZASKLENÁ IZOLAČNÍM DVOJSKLEM
BARVA ŠEDÁ
- 3 NOVÉ PLASTOVÉ VCHODOVÉ DVEŘE SE ZASKLENÍM IZOLAČNÍM DVOJSKLEM
BARVA ŠEDÁ
- 4 STĚNOVÉ SENDVIČOVÉ PANELE
BARVA ČERVENO HNĚDÁ
- 5 STĚRKOVÁ MARMOLITOVÁ OMÍTKA
BARVA ŠEDÁ
- 6 KLEMPÍŘSKÉ PRVKY OPLECHOVÁNÍ, POPLASTOVANÝ PLECH
BARVA ŠEDÁ

POHLED SEVERNÍ



!! VEŠKERÉ ROZMĚRY NUTNO OVĚŘIT DLE SKUTEČNOSTI NA STAVBĚ !!

0,000 = úroveň podlahy 1.NP

Zodpovědný projektant akce:	Ing. Martin Novák	<div><div><div><div></div></div><div>OBCHODNÍ PROJEKT HRADEC KRÁLOVÉ v.o.s.</div></div><div><div>Zemědělská 880 Hradec Králové 3</div><div>tel.: +495 545 024 email: ophk@volny.cz</div></div></div>	
Zodpovědný projektant:	Ing. Martin Novák		
Vypracoval:	Ing. Martin Novák		
Investor:	VOŠ a SPŠ Jičín, Pod Koželuhy 100, 506 41 Jičín		
Místo stavby:	st.p.č. 1521, st.p.č. 3508 a st.p.č 3509 k.ú. Jičín	Zakázka č.:	01/20016 - VOS
Akce: <div>Zateplení objektu školy, Pod Koželuhy 100 Jičín</div>		Stupeň PD:	DPPS
		Datum:	únor 2016
		Měřítko:	1:100
		Formát:	
Název:	Pohled východní a severní - TĚLOCVIČNA	Číslo výkresu:	D 1.1.9